



Einbauanleitung für dein MFD28 im Ford Focus MK2

Vorab

Danke für dein Kauf deines CANchecked Displays für den Ford Focus MK2.

Bei der Entwicklung des Produktes wurde auf höchste Passgenauigkeit und Qualität geachtet. Das Display wurde mit dieser Einbauanleitung von mehreren Testpersonen probemontiert und fortlaufend verbessert, damit Sie keine Probleme beim Umbau haben.

Wenn du für uns Feedback, Kritik, oder Änderungswünsche hast, schreibe uns am besten eine E-Mail an info@canchecked.de.



Allgemeine Hinweise

Bei dem Display handelt es sich um ein sehr sensibles Gerät. Man sollte hier mit äußerster Vorsicht agieren. Es ist jeglicher starker Druck auf das Gehäuse oder das Display selber zu vermeiden.

CANchecked übernimmt keinerlei Haftung für diesen Umbau oder für Beschädigungen während des Umbaus oder während des Betriebs. Die Anleitung wurde mit bestem Wissen und Gewissen erstellt.

Die Umbauzeit beträgt ca. 1 h für einen geübten Schrauber.

Benötigte Werkzeuge

- Torx T10
- Flacher Schraubendreher
- 10mm Bohrer
- Kleine Feile
- Montagewerkzeug (separat erhältlich)
- Ratschenkasten

1) Blenden deinstallieren

Im ersten Schritt entfernst du die Blende durch Hebeln.



Die demontierte Blende sieht dann folgendermaßen aus:



Im zweiten Schritt müssen mit einem flachen Schraubendreher die beiden Rastnasen nach unten gehebelt werden, um den Kanal herausziehen zu können.



Anschließend muss die untere Abdeckung mit einer 10mm Nuss demontiert werden:



Nun muss mit einem Bohrer ein Loch in die Verkleidung gebohrt werden. Hier ist ein 18mm Loch oder zwei, mit der Feile zu einem Langloch ausgearbeitete 10mm Löcher nebeneinander ausreichend. Das Loch muss so groß sein, sodass der acht- und zehnpolige Molex Stecker vom OBD Kabel durchpassen.



Als nächstes muss die Verkleidung im Beifahrerfußraum entfernt werden. Diese ist ebenfalls mit einer Schraube gesichert.

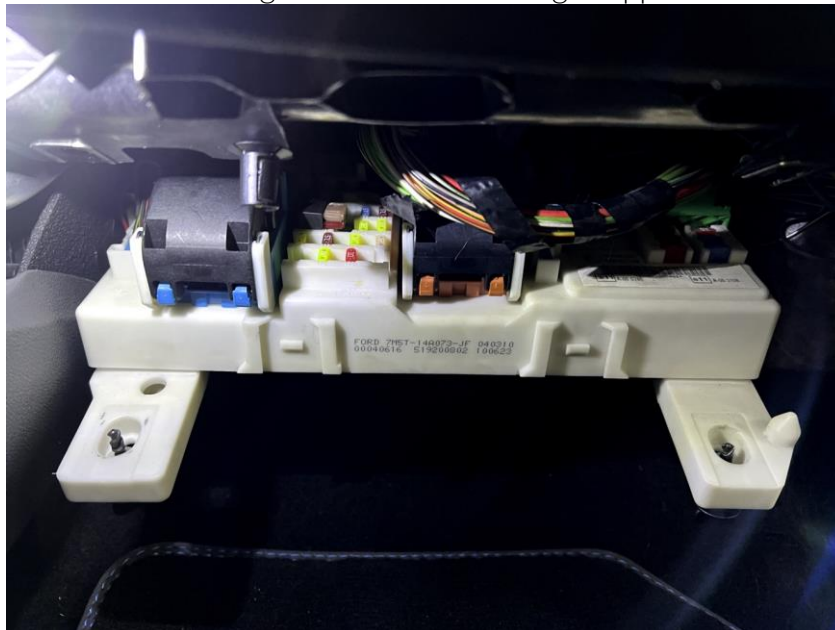


2) Kabelanschluss und Verlegung.

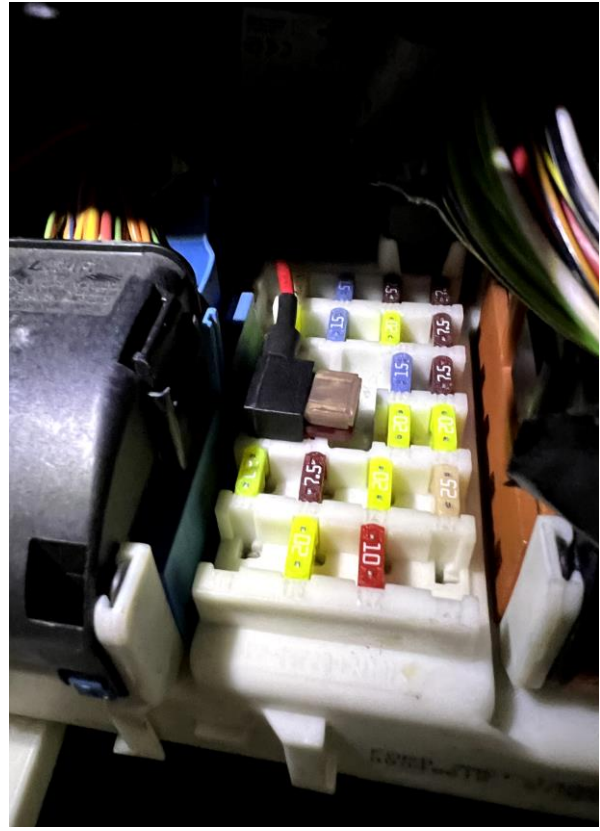
Unter der Verkleidung kommt der Sicherungskasten zum Vorschein. Zum Lösen des Sicherungskastens müssen die beiden Drehnippel um 90 Grad verdreht werden.



Im Anschluss kann der Sicherungskasten nach unten geklappt werden.



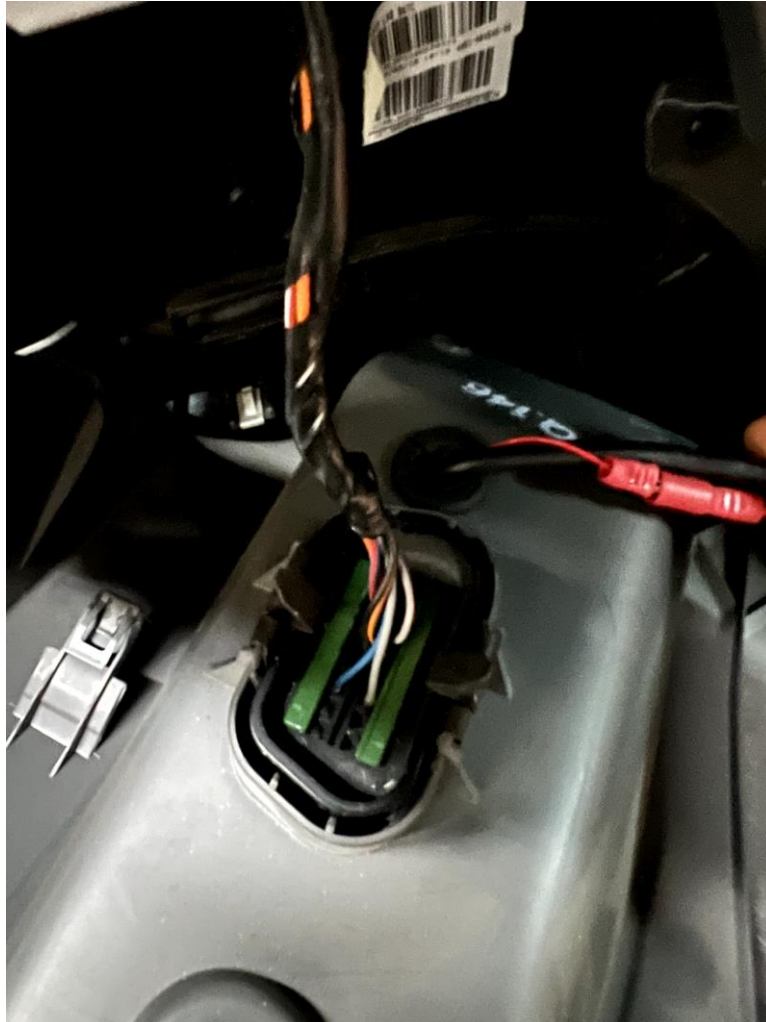
In den freigelegten Sicherungshalter wird nun der mitgelieferte Sicherungsadapter eingesteckt und die Zusatzleitung vercrimpt. Die entfernte Sicherung wird in den Adapter eingesteckt.



Das vercrimte Kabel der Spannungsversorgung wird nun durch den Mitteltunnel gefädelt.



Das vom Sicherungshalter kommende Kabel wird nun auch mit dem roten Kabel am OBD Stecker vercrimpt. Diese Leitung versorgt dein Datendisplay später mit Zündungsplus. Beim Verlegen der Leitung ist darauf zu achten, dass das Kabel nicht eingeklemmt werden kann.

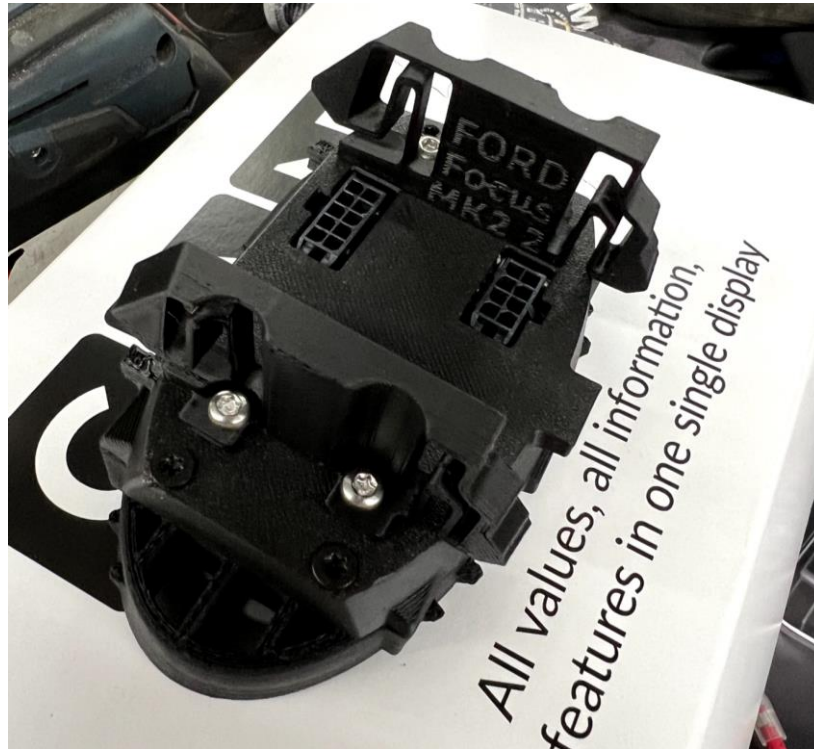


Da OBD- sowie das USB-Kabel verlegt du nun von der OBD-Buchse aus Richtung Ausströmer in der Mittelkonsole. Verstaue das USB-Kabel so, dass du spätere für Einstellungen und Updates gut an den Stecker kommst.

Nun kannst du, bevor du alles wieder in umgekehrter Reihenfolge zusammenbaust, kurz die Zündung einschalten, den Motorcode scannen, das passende TRX-File wählen und das Display auf Funktion prüfen. Ist diese gegeben kannst du das Fahrzeug mit den nachfolgenden Schritten komplettieren und bist fertig.

3) Einbau der Blende

Zuerst verschraubst du die beiden Halter am Display mit dem Torx10 Schraubendreher. Die Position der Halter wird durch die Position der Löcher in der Blende vorgegeben.



Ist dies geschehen, können die Stecker am Display angeschlossen werden.



Nun kann das Display vorsichtig an die Position in der Lüftung eingeschoben werden, und im Anschluss die Blende eingeclipst werden.



Wir hoffen, du hast mit deinem CANchecked Display genauso viel Spaß wie wir. Sollten Fragen auftauchen, kannst du dich gern per E-mail an info@canchecked.de wenden.

Wir haben außerdem auf Facebook eine Supportgruppe, wo auch andere Kunden helfen, und ihre Erfahrungen teilen:

<https://www.facebook.com/groups/CANcheckedSupport/>